

Gas-Hybrid-Kompaktgerät
VITOCALDENS 222-F

VIESSMANN
climate of innovation

HYBRID



Heizsysteme ◀
Industriesysteme
Kühlsysteme



10 Jahre Garantie*

auf Edelstahl-Wärmetauscher für
Öl-/Gas-Brennwertkessel bis 150 kW

* Voraussetzungen und
Produktübersicht unter
www.viessmann.de/garantie

Vitocaldens 222-F: Der zukunftssichere Energiemix in einem Gerät – bestehend aus Split Luft/Wasser-Wärmepumpe, Gas-Brennwertgerät und Trinkwasser-Ladespeicher

Bei Neubau oder Modernisierung fällt die Wahl des Energieträgers oft schwer. Nicht so mit dem Vitocaldens 222-F. Es verfügt über zwei Wärmeerzeuger und die Regelung Vitotronic 200 mit dem intelligenten Energiemanager Hybrid Pro Control. Dieser wählt automatisch die günstigste und effizienteste Betriebsweise aus.

Im laufenden Betrieb deckt die Wärmepumpe die Grundlast mit ihrem hohen Anteil an kostenloser Umgebungswärme ab. Dafür entzieht die Außeneinheit der Außenluft die Wärme und bringt sie durch den Verdichter auf eine Vorlauftemperatur von bis zu 55 °C. Das Gas-Brennwertgerät schaltet immer nur dann zu, wenn es aus Sicht der voreingestellten Betriebsart sinnvoll ist, d. h. sich für den Anlagenbetreiber geringere Betriebskosten ergeben oder weniger CO₂ emittiert wird oder der Warmwasserkomfort erhöht wird.

Durch den hohen Wärmepumpenanteil von bis zu 80 Prozent an der Jahresheizarbeit zeichnet sich das System durch geringe Betriebskosten aus.

Die Heizung, die mitdenkt und mitspart

Vorwählbare Präferenzen erlauben den flexiblen Betrieb der Vitocaldens 222-F: Zur Wahl stehen die Betriebsarten Ökonomie, Ökologie oder Komfort.

Dafür sind die beiden Wärmeerzeuger optimal aufeinander abgestimmt. Nach den Eingaben des Betreibers (dazu zählen zum Beispiel Gas- und Strompreis oder der Primärenergiefaktor) ermittelt der Energiemanager automatisch, welcher der beiden Wärmeerzeuger den Vorrang hat bzw. ob ein paralleler Betrieb sinnvoll ist und steuert diesen bedarfsgerecht an. Dabei werden die aktuelle Außentemperatur, die gewünschte Leistung und die erforderliche Vorlauftemperatur berücksichtigt.

Hoher Warmwasserkomfort durch integrierten Ladespeicher

Durch den integrierten 130-Liter-Trinkwasser-Ladespeicher kann im Sommer durch die Wärmepumpe besonders günstig Warm-

wasser bereit werden. Bei einem hohen Warmwasserbedarf schaltet wahlweise der Gas-Brennwertkessel dazu und gewährleistet einen hohen Komfort auch bei der Versorgung von mehr als nur einer Zapfstelle.

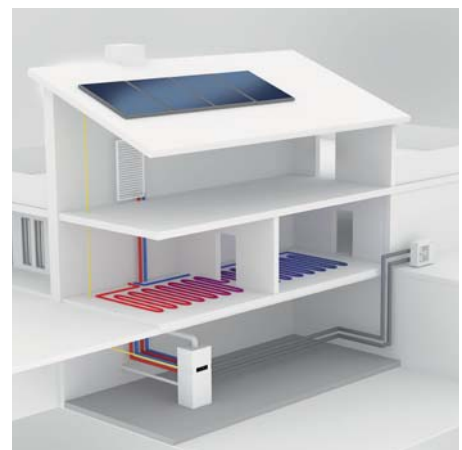
Hoher Bedienkomfort per Funk oder Smartphone

Die Wärmepumpenregelung Vitotronic 200 (Typ WO1C) kann zuhause mit der Funkfernbedienung Vitotrol 300 RF durch ein integriertes Funk-Interface geregelt werden.

Per Internet ist der Zugriff jederzeit auch von unterwegs über ein Smartphone (iPhone, Android) oder einen Tablet PC (iPad) mit der Vitotrol App möglich.

Eigenen Photovoltaikstrom nutzen

Die Hybrid-Wärmepumpe Vitocaldens 222-F ist bereits für die Nutzung von selbst erzeugtem Strom aus einer Photovoltaik-Anlage vorbereitet. Damit werden dann kostensparend die elektrischen Komponenten der Heizzentrale betrieben.



Clever bauen oder modernisieren: Vitocaldens 222-F bietet hohe Zukunftssicherheit bei geringen Investitionen



- 1** Gas-Brennwertmodul mit Inox-Radial-Wärmetauscherflächen und modulierendem Matrix-Zylinderbrenner
- 2** Verflüssiger
- 3** Regelung Vitotronic 200 mit Hybrid Pro Control
- 4** Hocheffizienz-Heizkreispumpe
- 5** Trinkwasser-Ladepumpe
- 6** 3-Wege-Umschaltventile
- 7** 130-Liter-Trinkwasser-Ladespeicher



Einfach und übersichtlich. Die Grundeinstellung der Regelung bzw. Änderungswünsche erfolgen intuitiv über das Eingabemenü.

Profitieren Sie von diesen Vorteilen

- Zwei Wärmeerzeuger in einem: Wärmepumpe plus Gas-Brennwertmodul
- Wärmepumpe mit Leistungsregelung über DC-Inverter und elektronischem Expansionsventil für hohe Effizienz im Teillastbetrieb
- Gas-Brennwertgerät mit Inox-Radial-Wärmetauscher und modulierendem Matrix-Zylinderbrenner
- Norm-Nutzungsgrad bis 98 % (H_s)/109 % (H_t)
- Integrierte Regelung Vitotronic 200 mit Hybrid Pro Control: Ermittelt automatisch die effizienteste Arbeitsweise für die gewählte Betriebsart – Ökonomie oder Ökologie
- Hoher Warmwasserkomfort durch integrierten Ladespeicher mit 130 l Inhalt
- Niedrige Betriebskosten durch hohen COP-Wert (Coefficient of Performance) und hohen Wärmepumpenanteil an der Jahresheizarbeit
- COP-Wert nach EN 14511: bis 5,1 bei Luft 7 °C/Wasser 35 °C und bis 3,8 bei Luft 2 °C/Wasser 35 °C
- Integrierte, Strom sparende Hocheffizienzpumpen
- Hoher Warmwasserkomfort durch Brennwert-Spitzenlastkessel
- Vorbereitet für SmartGrid und Eigenstromnutzung aus Photovoltaik-Anlagen

Technische Daten Vitocaldens 222-F



Vitocaldens 222-F	Typ	HAWB-M 222.A26	HAWB-M 222.A29	HAWB 222.A29
Spannung	V	230	230	400
Nenn-Wärmeleistung Wärmepumpenmodul				
nach EN 14511, A2/W35 °C	kW	5,6	7,7	7,5
nach EN 14511, A-7/W35 °C	kW	6,6	8,7	9,5
Leistungsregelung				
nach EN 14511, A2/W35 °C	kW	1,3 – 7,7	2,7 – 10,9	3,3 – 12,3
Nenn-Wärmeleistungsbereich Gas-Brennwertmodul				
Heizwassertemperatur 50/30 °C	kW	3,2 – 19,0	3,2 – 19,0	3,2 – 19,0
Heizwassertemperatur 80/60 °C	kW	2,9 – 17,2	2,9 – 17,2	2,9 – 17,2
Abmessungen Inneneinheit				
Länge (Tiefe) x Breite x Höhe	mm	595 x 600 x 1625		
Gewicht Inneneinheit	kg	148	148	148
Gewicht Außeneinheit	kg	66	110	113
Speicherinhalt	l	130	130	130
Trinkwasserleistung	kW	17,2	17,2	17,2
Energieeffizienzklasse*		A++	A++	A++

* Energieeffizienzklasse nach EU-Verordnung Nr. 811/2013 Heizen, durchschnittliche Klimaverhältnisse – Niedertemperaturanwendung (W35)

Ihr Fachpartner: